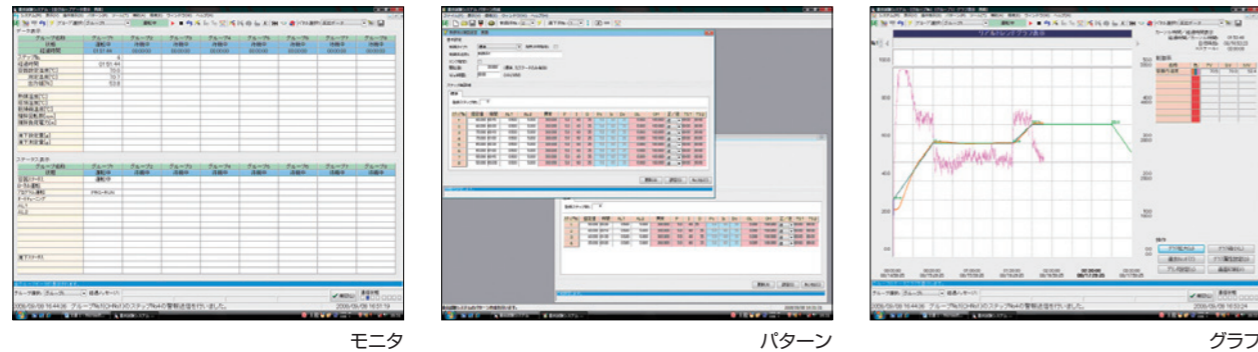


AUTO LAB. SYSTEM 合成反応の自動化・省力化に貢献!

# 自動反応試験器



## ソフトウェア

- 1 専用ソフトウェアにより反応試験が自動化できます。
- 2 運転中の反応経過を各チャンネル毎に表示します。
- 3 任意のチャンネルを呼び出してグラフ表示します。

## 轟産業株式会社

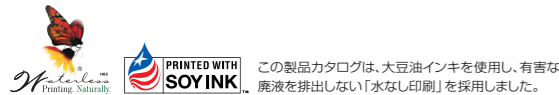


■ 本社	〒918-8550 福井市毛矢3-2-4	Tel.(0776) 36-5520 Fax.(0776) 36-1022
■ 東京支社	〒101-0031 東京都千代田区東神田3-3-12	Tel.(03) 3861-6256 Fax.(03) 3861-6820
■ 大阪支社	〒530-0037 大阪府北区松ヶ枝町1-3(サンセンタービル9階)	Tel.(06) 6352-3441 Fax.(06) 6352-3449
■ 福井支社	〒918-8550 福井市毛矢3-2-4	Tel.(0776) 36-5522 Fax.(0776) 35-6361
■ 名古屋支店	〒451-0051 名古屋市中区則武新町3-7-6	Tel.(052) 565-1908 Fax.(052) 561-0689
■ 富山支店	〒930-0085 富山市丸の内3-3-4	Tel.(076) 421-5522 Fax.(076) 421-9585
■ 新潟支店	〒950-0087 新潟市中央区東大通1-9-5	Tel.(025) 241-6241 Fax.(025) 241-6248
■ 金沢支店	〒920-0022 金沢市北安江4-8-33	Tel.(076) 261-9201 Fax.(076) 263-0597
■ 金津支店	〒919-0749 福井県あわら市北9字157	Tel.(0776) 74-1016 Fax.(0776) 74-1091
■ 敦賀支店	〒914-0812 福井県敦賀市昭和町1-21-28	Tel.(0770) 23-0596 Fax.(0770) 22-5925
多摩	Tel.(042)543-6592 Fax.(042)546-3423	加古川 Tel.(079)425-0366 Fax.(079)425-0367
横浜	Tel.(045)323-3650 Fax.(045)317-9270	京都 Tel.(075)361-4291 Fax.(075)361-4294
厚木	Tel.(046)224-3903 Fax.(046)224-4824	彦根 Tel.(0749)24-2202 Fax.(0749)23-8204
千葉	Tel.(043)225-6660 Fax.(043)225-5146	テレポート Tel.(0776)81-6075 Fax.(0776)81-6076
埼玉	Tel.(048)666-5305 Fax.(048)667-2533	高浜 Tel.(0770)72-5180 Fax.(0770)72-5181
小山	Tel.(0285)30-7665 Fax.(0285)22-5523	能登 Tel.(0767)22-6790 Fax.(0767)22-6709
静岡	Tel.(054)255-6861 Fax.(054)254-2294	高岡 Tel.(0766)29-2660 Fax.(0766)29-2175
富士	Tel.(0545)64-4390 Fax.(0545)64-4392	魚津 Tel.(0765)22-8989 Fax.(0765)22-8244
浜松	Tel.(053)462-6771 Fax.(053)462-6750	長岡 Tel.(0258)33-7443 Fax.(0258)33-7055
三河	Tel.(0566)73-0360 Fax.(0566)73-0362	柏崎 Tel.(0257)32-0231 Fax.(0257)32-0237
和歌山	Tel.(073)462-3201 Fax.(073)462-0846	上越 Tel.(025)543-3944 Fax.(025)544-9069
阪南	Tel.(072)261-6456 Fax.(072)261-6629	

## 研究開発センター

〒919-0749 福井県あわら市北9字157 Tel.(0776) 74-1146 Fax.(0776) 74-1019  
E-mail : tdr-cent-eigyo@todorokisangyo.co.jp

製品の詳しい情報はホームページをご覧ください。 <http://www.todorokisangyo.co.jp>





S ¼ g w<sup>2</sup> — = t é Y b ”  
 y y y y y y y y y x ^ S ¼ g +

“ A

Š ¼ g + x z § μ - "Á M š ç i — • M š £ í á Y" » - ; d c Ú  
 € C ä o ç Ú i Ä ç í" » z i ç i μ s r £ > L d h Á " Ò ç > í ç ^  
 d o S 0 + > C ä ` † b { 0 + 0 ÷ U f < > Ò Q h Ô ù z - k ^ ^  
 U † V - k o ç - k Ñ ž i z - k ^ ç s r £ t ' l o S 0 + 0 9 S >  
 M š ` † b {

Ú Æ μ 9 S t o ¼ g > æ O Ô ù x - k M š t ~ " 8 Q o - ; ` † b {  
 - o ç Y » Ê " ç ' Á ä ž μ s r £ > L d h Á " Ò ç > í ç ^ d o  
 S 0 + > - k ` † b { 0 + 0 ÷ U f < > Ò Q h Ô ù z ç 9 ^ ^ U †  
 V S 0 + > 9 Š † b {

> C

Ù S í g U G í<sup>2</sup> — = p V † b {  
 ô ^ S w 9 S M š t " S í g U G í<sup>2</sup> — = p V † b {

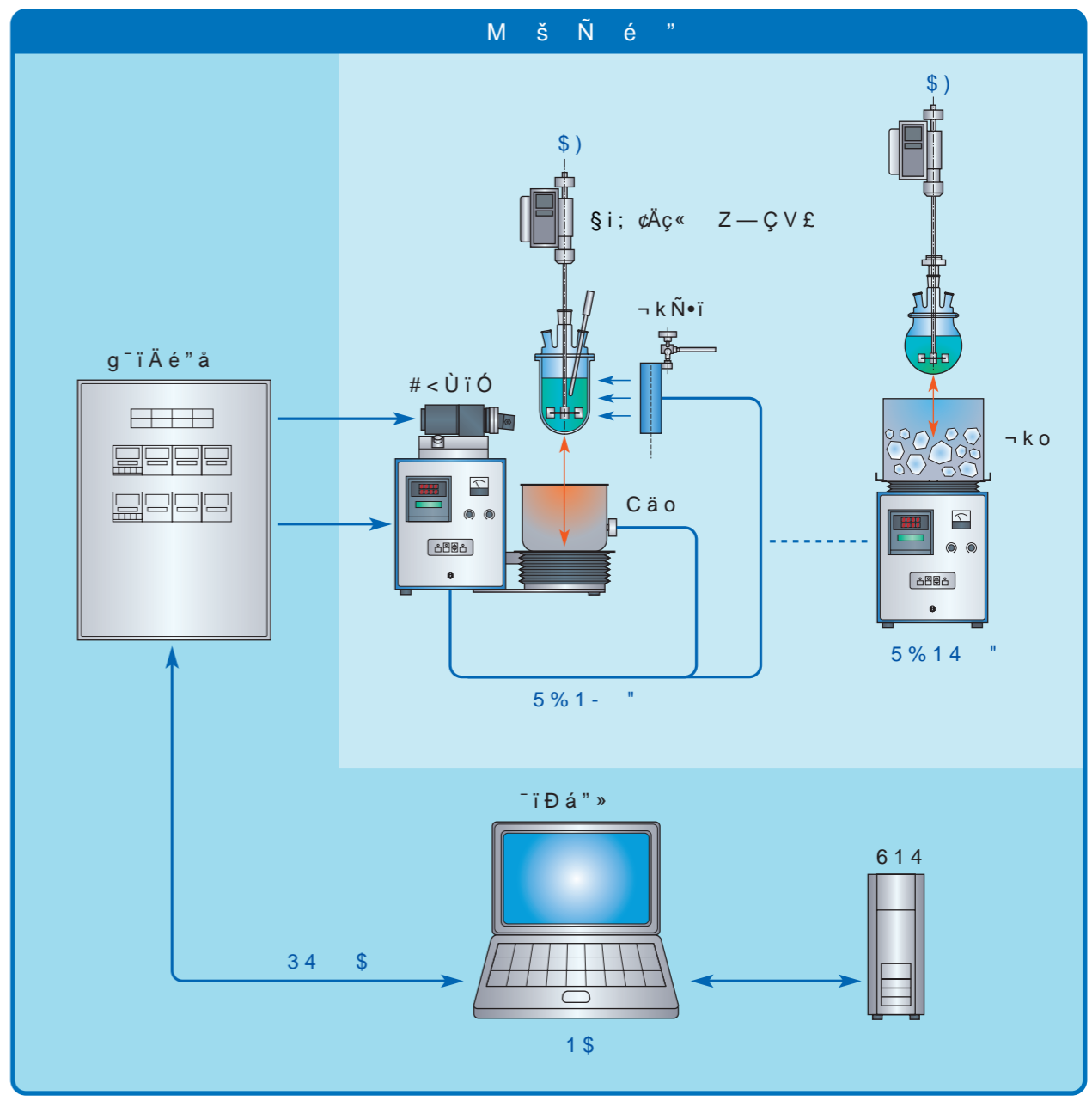
Ù S í g w Y - s , Á Ä " » U ) ~ p V † b {  
 ô T Q w ô M Ä " » U ~ • † b {

Ù ĩ Đ á " » w € t " È M š U D ó t s " S Ä " » U ° Á  
 g p V † b {  
 3 4 \$ è ô t " z 7 G \$ ) † p € D ó p b {

Ù M š M Ü x - R p V † b {  
 C ä M š z - k M š w - R x í á Y " » ! È t ' l o æ M † b {

“ 7

S	+	0	" - ™	- y
9	S	M μ	ŧ	Æ ç C ä o z - k o t ' £
Á	" Ò ç L Y "	L H † p w C ä o • Ú i Ä ç ~ í "	» - i ç i μ	L H † p w - k o • « i μ - Á ä ž μ ' Y » Ê " ç i μ
C ä	M š w Ô ù D !	Ñ ž i t ' " - k z ç x ° æ - k í Ó t " " § M - k		
- k	M š w Ô ù D !	Ñ ž i t ' " C ä z ç x ° æ - k í Ó t " " § M C ä		
Ä	" » ± i Ó æ ĩ - i	μ		
Ä	" » g ì	7 G ì		
G 1 í	" ĩ J á :	"		
μ	Ä ç Ó	7 : G μ Ä ç Ó - í " ĩ		
i	Ó ³	ä # 4 M š z § i Ä ç « M š z í M š z ~ μ v " M š		
? o 0	" - O "	" \$ 7 - " y O " • L H		



Ü

