

簡易ログ FARecorder



■軽量かつコンパクトなデータロガー

従来のロガーの機能（データ収集、アラーム、帳票印刷）をコンパクトにまとめました。

■多種多様な接続形態

三菱、オムロン、エムシステムなど、全70機種 of PLC との接続が可能です。PLC が複数ある環境、異機種が混在する環境にも対応可能です。

■簡単設定

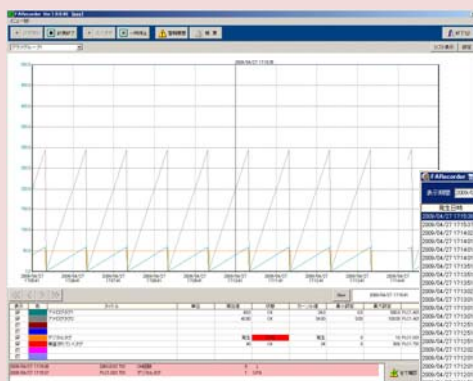
大部分の設定は Microsoft Excel 上で行うため、従来のような煩わしさがありません。

■内部演算機能搭載

タグ間の四則演算、積算、差分、ON 回数、ON 時間といった計算結果を収集することができます。

■短納期、低価格でご提供

設定が簡単なので従来よりも短納期、低価格でご提供できます。



[グラフ表示]

発生時刻	発生時間	発生内容	発生種別	発生状態
2008/04/27 17:52:01	2008/04/27 17:52:01	PLC1 X001 異常	エラー	発生
2008/04/27 17:52:02	2008/04/27 17:52:02	PLC1 X002 異常	エラー	発生
2008/04/27 17:52:03	2008/04/27 17:52:03	PLC1 X003 異常	エラー	発生
2008/04/27 17:52:04	2008/04/27 17:52:04	PLC1 X004 異常	エラー	発生
2008/04/27 17:52:05	2008/04/27 17:52:05	PLC1 X005 異常	エラー	発生
2008/04/27 17:52:06	2008/04/27 17:52:06	PLC1 X006 異常	エラー	発生
2008/04/27 17:52:07	2008/04/27 17:52:07	PLC1 X007 異常	エラー	発生
2008/04/27 17:52:08	2008/04/27 17:52:08	PLC1 X008 異常	エラー	発生
2008/04/27 17:52:09	2008/04/27 17:52:09	PLC1 X009 異常	エラー	発生
2008/04/27 17:52:10	2008/04/27 17:52:10	PLC1 X010 異常	エラー	発生
2008/04/27 17:52:11	2008/04/27 17:52:11	PLC1 X011 異常	エラー	発生
2008/04/27 17:52:12	2008/04/27 17:52:12	PLC1 X012 異常	エラー	発生
2008/04/27 17:52:13	2008/04/27 17:52:13	PLC1 X013 異常	エラー	発生
2008/04/27 17:52:14	2008/04/27 17:52:14	PLC1 X014 異常	エラー	発生
2008/04/27 17:52:15	2008/04/27 17:52:15	PLC1 X015 異常	エラー	発生
2008/04/27 17:52:16	2008/04/27 17:52:16	PLC1 X016 異常	エラー	発生
2008/04/27 17:52:17	2008/04/27 17:52:17	PLC1 X017 異常	エラー	発生
2008/04/27 17:52:18	2008/04/27 17:52:18	PLC1 X018 異常	エラー	発生
2008/04/27 17:52:19	2008/04/27 17:52:19	PLC1 X019 異常	エラー	発生
2008/04/27 17:52:20	2008/04/27 17:52:20	PLC1 X020 異常	エラー	発生

[アラーム表示]

日付	時刻	タグ名	値	単位	発生種別	発生状態
2008/04/27	17:52:01	PLC1 X001	ON		エラー	発生
2008/04/27	17:52:02	PLC1 X002	ON		エラー	発生
2008/04/27	17:52:03	PLC1 X003	ON		エラー	発生
2008/04/27	17:52:04	PLC1 X004	ON		エラー	発生
2008/04/27	17:52:05	PLC1 X005	ON		エラー	発生
2008/04/27	17:52:06	PLC1 X006	ON		エラー	発生
2008/04/27	17:52:07	PLC1 X007	ON		エラー	発生
2008/04/27	17:52:08	PLC1 X008	ON		エラー	発生
2008/04/27	17:52:09	PLC1 X009	ON		エラー	発生
2008/04/27	17:52:10	PLC1 X010	ON		エラー	発生
2008/04/27	17:52:11	PLC1 X011	ON		エラー	発生
2008/04/27	17:52:12	PLC1 X012	ON		エラー	発生
2008/04/27	17:52:13	PLC1 X013	ON		エラー	発生
2008/04/27	17:52:14	PLC1 X014	ON		エラー	発生
2008/04/27	17:52:15	PLC1 X015	ON		エラー	発生
2008/04/27	17:52:16	PLC1 X016	ON		エラー	発生
2008/04/27	17:52:17	PLC1 X017	ON		エラー	発生
2008/04/27	17:52:18	PLC1 X018	ON		エラー	発生
2008/04/27	17:52:19	PLC1 X019	ON		エラー	発生
2008/04/27	17:52:20	PLC1 X020	ON		エラー	発生

[帳票印刷]

【一般仕様】

対応 PLC	約 70 機種 (三菱、オムロン、エムシステム、キーエンスなど)
最大管理信号点数	アナログ入力 (計測器) 約 100 点、警報 約 300 点
PLC 最大収集点数	約 150 点
収集周期	1 秒 / 10 秒 / 30 秒 / 1 分 / 10 分
データ保存日数	ハードディスク容量に依存します

【機能一覧】

データ収集	タイマー/デッドバンド
演算機能	四則演算/積算/差分/ON 回数/ON 時間
グラフ表示	リアルタイム/ヒストリカル 折れ線グラフ/階段グラフ
アラーム	上下限アラーム/ON アラーム
帳票集計	日報/月報/年報 (編集機能あり) 平均値/合計値/最大値/最小値/開始値/終了値/差分値/積算値
その他、ご要望によりカスタマイズを承ります (費用は別途かかります)。	

【動作環境】

動作 OS	Windows Vista/XP/2000 (日本語環境)
ハードウェア	Pentium4 1.90GHz 以上推奨 メモリ 512MB 以上 (1GB 以上推奨) HDD 50MB 以上の空き容量 (インストール時) ※収集データの保存には点数に応じて必要な空き容量が変わります。 解像度 1280×1024 以上
ソフトウェア	Roboticsware FA-Driver4.0 Microsoft Excel2003 以降

【お問い合わせ】

 轟産業株式会社 システムソリューションセンター

〒101-0031

東京都千代田区東神田 3-3-12

TEL : 03-3861-6256

FAX : 03-3861-1575

URL : <http://www.todorokisangyo.co.jp/>